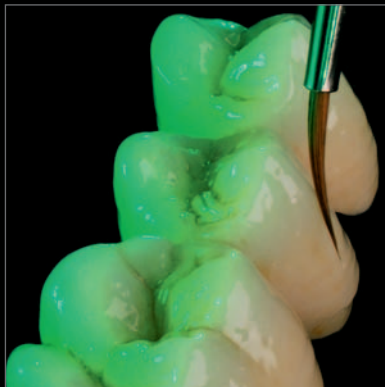


# Ducera® press

Presstechnik in neuem Licht





sicher

fundamental

flexibel

wirtschaftlich

effizient

# Press&Smile

Im zahntechnischen Alltag haben sich viele neue Technologien und Verfahren etabliert, die die Effizienz und Wirtschaftlichkeit im Labor optimieren. Die Überpresstechnik ist ein solches Verfahren, das durch den rationellen Einsatz von Personal- und Materialressourcen die Wertschöpfung im Laborbetrieb verbessert.

Mit Ducera® press, der Überpresskeramik für Metall im Press&Smile System, können Metallgerüste kostengünstig verblendet werden. Ducera® press ist ideal geeignet, Nichtedelmetall-Legierungen im WAK-Bereich von 14,3–14,9  $\mu\text{m}/\text{m}\cdot\text{K}$  (25 – 600 °C) zu überpressen und bietet somit eine rationelle Lösung, NEM-Gerüste einfach und sicher zu verblenden.

Press&Smile unterstützt so das Labor, seinen Kunden differenzierte Lösungen anzubieten und auf die unterschiedlichen Bedürfnisse von Zahnarzt und Patient eingehen zu können.



Ducera® press ist ideal geeignet für das Überpressen von SLM - CoCr-Gerüsten aus der Compartis® Produktion.

# 1 zu 1

Ein wesentlicher Vorteil der Überpresstechnik ist der Aspekt der Sicherheit.

Beim presstechnischen Verblenden findet keinerlei Schrumpfung der Keramikmasse statt. Dies ermöglicht dem Techniker, wie in der Gusstechnik, die finale anatomische Zahnform zu gestalten. So kann der Techniker in nur einem Arbeitsschritt sein Okklusionskonzept 1:1 vom Modell auf die endgültige prothetische Versorgung übertragen.

- Informationen aus der Diagnostik können 1:1 übernommen werden
- Kontrollierte Okklusionskonzepte bei aufwendigeren Sanierungen
- Keramische Schultern und Pontics können mit geringem Aufwand hergestellt werden



sicher



fundamental

## 3 bis 8

2/3 aller prothetischen Versorgungen werden heute im Seitenzahnbereich eingegliedert.

Hochästhetische Frontzahnversorgungen haben daher nur einen geringeren Anteil und werden zunehmend vollkeramisch restauriert. Ducera® press ist ideal geeignet, um keramisch verblendete Metallkronen und Brücken von 3 bis 8 herzustellen. Durch das Modellieren der Verblendung und die anschließende Individualisierung mit Malfarben können schnell und wirtschaftlich ästhetische Seitenzahnversorgungen angeboten werden.

- Kostengünstige keramische Verblendungen
- Langzeitprovisorien
- Deckt die häufigsten Indikationen ab





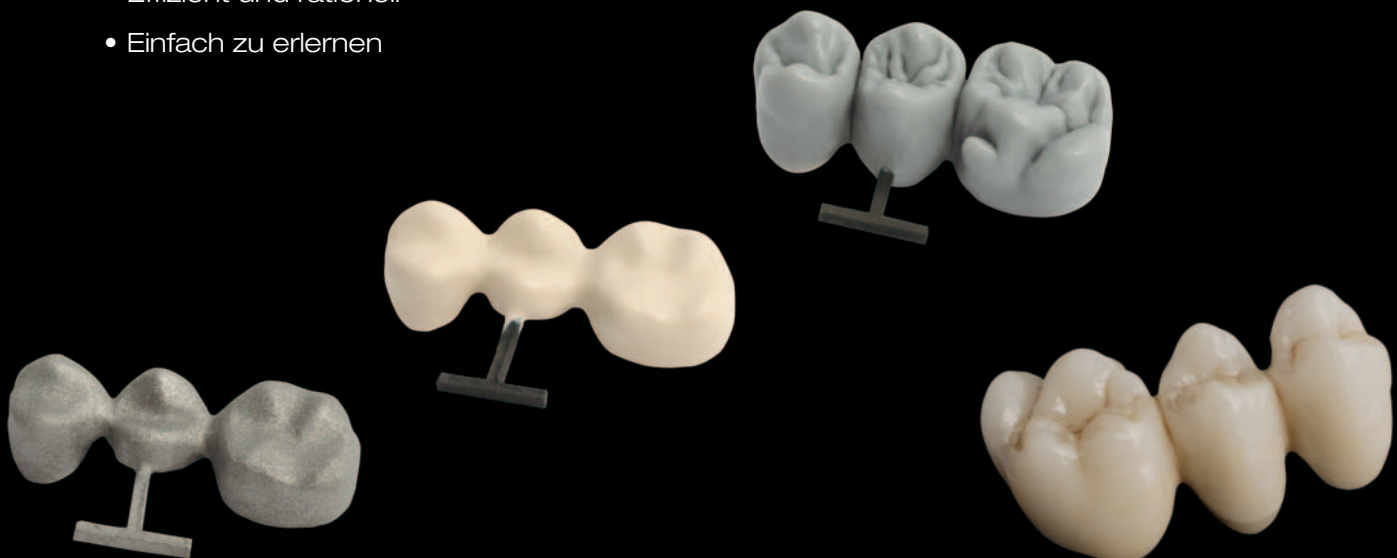
flexibel

# 0 auf 100

Durch die einfache Didaktik und die nur wenigen Komponenten des Press&Smile Sortimentes Ducera® press ist jeder Zahntechniker schnell in der Lage, ästhetische Verblendkronen und Brücken herzustellen. Durch einfaches Modellieren in die finale anatomische Kontur kann der Zahntechniker passgenaue keramische Ergebnisse erzielen.

Somit steigt in der Gussabteilung die keramische Wertschöpfung von 0 auf 100%. Durch die Maltechnik findet abschließend der Individualisierungsprozess statt.

- Einfache Didaktik
- Preiswerte Erstellung in der Gussabteilung
- Nutzung von vorhandenen Potentialen
- Effizient und rationell
- Einfach zu erlernen





wirtschaftlich

# 16 aus 4

Press&Smile steht für einfache und wirtschaftliche Überpresstechnik. Wie auch Cercon® ceram press wurde das Ducera® press Sortiment ökonomisch gestaltet.

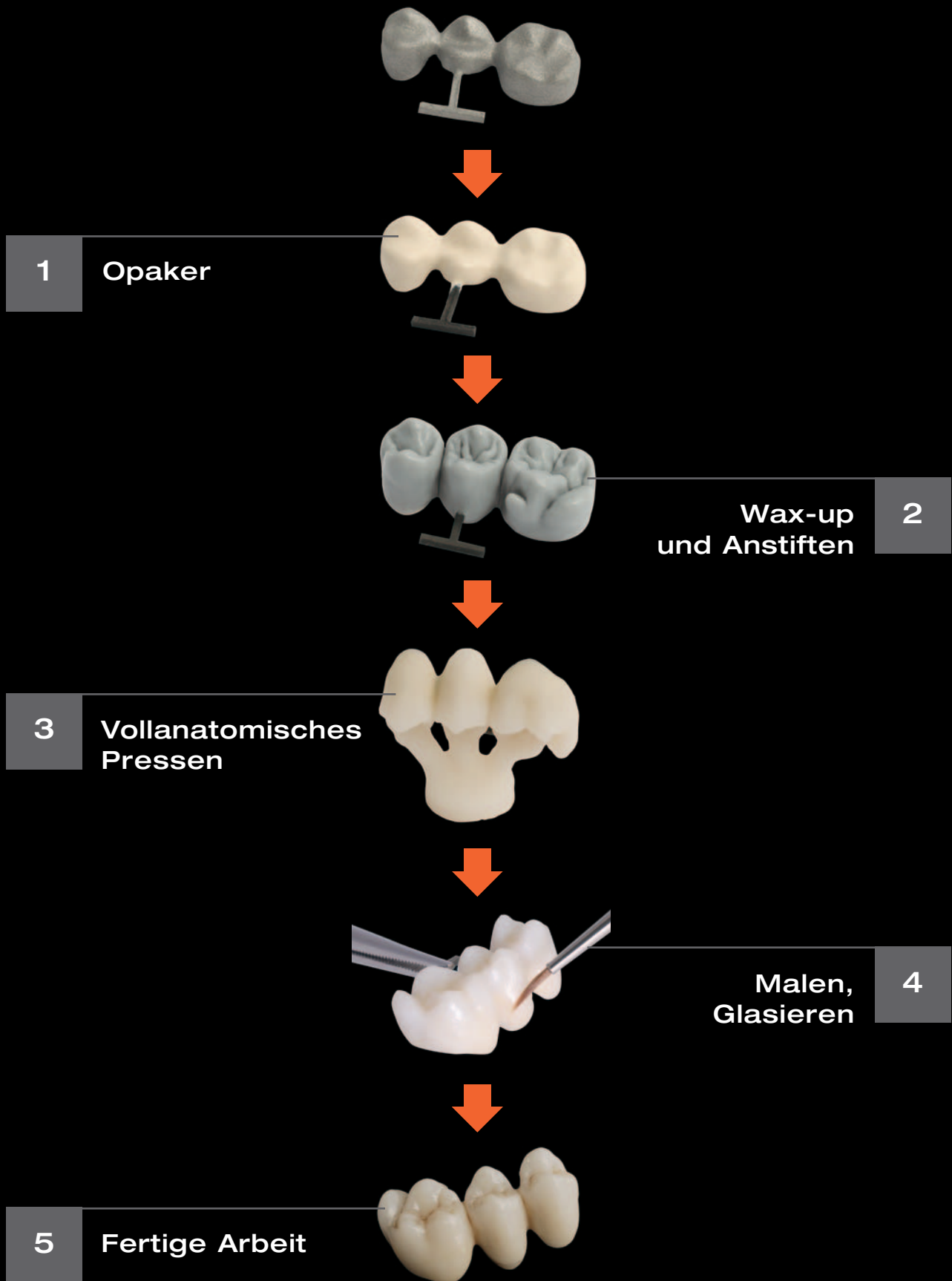
Mit nur 2 Pastenopakern und nur 4 Pelletfarben können alle 16 V-Farben farbgetreu hergestellt werden. Die Kombination von Opaker, Pellet und Bodymalfarbe sichert eine verlässliche Reproduzierbarkeit und bietet einen preiswerten Einstieg in die Überpresstechnik aufgrund des kompakten, effizienten Sortimentes.

- Kompaktes, kostengünstiges Sortiment
- Alle 16 V-Farben
- Geringe Lagerhaltung



# Produktanwendung\*

Schnell, einfach,



ästhetisch, sicher, effizient

- 1 Opaker**

Verleihen Sie dem Gerüst die entsprechende Grundfarbe, indem Sie den Pastenopaker in einer gleichmäßigen, deckenden Schicht auftragen und brennen. Mit einem zweiten, deckenden Opakerauftrag wird das Gerüst vollständig abgedeckt und entsprechend der Gebrauchsanweisung gebrannt.
- 2 Wax-up und Anstiften**

Das Gerüst wird durch eine vollanatomische Wachsmodellation (Full wax-up) aus geeignetem Presswachs ergänzt. Die Wandstärke der Modellation soll 0,4 mm nicht unterschreiten und okklusal 2,0 mm nicht überschreiten. Für den Presskanal ist ein Wachsdraht mit mindestens 3,5 mm Durchmesser und einer Länge von 5 mm zu verwenden.
- 3 Vollanatomisches Pressen**

Die Anzahl der erforderlichen Pellets richtet sich nach dem Wachs-gewicht und der Größe der Muffel. Das Objekt wird im Pressofen vollanatomisch gepresst und anschließend ausgebettet.
- 4 Malen, Glasieren**

Die Maltechnik ist die rationellste und wirtschaftlichste Möglich-keit, Keramikrestorationen herzustellen. Das ausgepresste Objekt muss lediglich noch mit den LFC-Bodymalfarben coloriert und im Anschluss glasiert werden. Die Anzahl der Malfarben-brände richtet sich nach der Zahnfarbe. Näheres hierzu entneh-men Sie bitte der Farbzusammenstellungstabelle.
- 5 Fertige Arbeit**

So schnell und einfach gelangen Ihnen ästhetische keramische Verblendungen mit Ducera® press!

### Farbzusammenstellungstabelle für die press&smile Pellets (Maltechnik)

	A1	A2	A3	A3,5	A4	B1	B2	B3	B4	C1	C2	C3	C4	D2	D3	D4
<b>Opaker (1)</b>	HV	HV	LV	LV	LV	HV	HV	HV	LV	HV	LV	LV	LV	HV	HV	LV
<b>Pellet (2)</b>	W (R)	R	R	R	R	W	Y	U (Y)	Y	U	U	U	U	U	R	U
<b>Bodymalfarbe (3)</b>	3	3	3	3	3	5	5	5	5	7	7	7	7	7	3	9
<b>Anzahl Aufträge</b>	1	1	2	3	4	1	1	2	3	1	1	2	3	2	1	2-3

(1) Pastenopaker: HV = High Value, LV = Low Value

(2) Ducera® press Pellets: W = White, U = Universal, R = Red, Y = Yellow

(3) Die angegebenen Werte sind Richtwerte. Grundsätzlich sind die Bodymalfarben individuell einsetzbar.

\* Diese Anleitung ersetzt nicht die reguläre Gebrauchsanweisung. Sie dient lediglich der Visualisierung einzelner Arbeitsabläufe.



effizient

# 20 in 400

Die Überpresstechnik lohnt sich bereits ab 3 Zahneinheiten pro Pressvorgang. Für die unterschiedlichen Anforderungen hat DeguDent die entsprechenden Muffelsysteme entwickelt.

Die 100, 200 oder sogar 400g Muffeln bieten dem Zahntechniker die notwendige Flexibilität. Besonders die Cercon® PressMaster Muffel erlaubt eine hocheffiziente und wirtschaftliche Arbeitsweise. Mit Ducera press und der 400g Muffel können bis zu 20 Einheiten bzw. Brücken großer Spannweiten überpresst werden. Durch die patentierte Konzeption können gleichzeitig 4 Farben in nur einem Pressvorgang gepresst werden. Dieses System, nach dem Multi-Max Prinzip, macht Press&Smile einzigartig und für den Laboralltag unglaublich effizient.



## Ducera® press Set

REF 6562 1000

### Inhalt:

- 4 x Press&Smile Pellets  
(W, U, R, Y, je 5 x 2,2g)
- 3 x Body-Malfarbe (03, 05, 07)
- 2 x Malfarbe (stratoblau, caramel)
- 2 x Pastenopaker (HV, LV)
- 2 x Korrekturmasse  
(Cervical, Incisal)
- 1 x Glasur
- 1 x Malfarbenflüssigkeit



## Cercon® PressMaster Starter-Set

REF 6590 9004

### Inhalt:

- 1 x PressMaster Fixpaste
- 1 x Muffelset 4-tlg.
- 1 x 10 Tiefziehkappen
- 1 x 10 Presstempel



CE 0124